



MONTHLY MEMBERSHIP PROGRESS REPORT

District 355 B1

Results as of: 05/31/2018

GMT: CHUL-JAE LEE

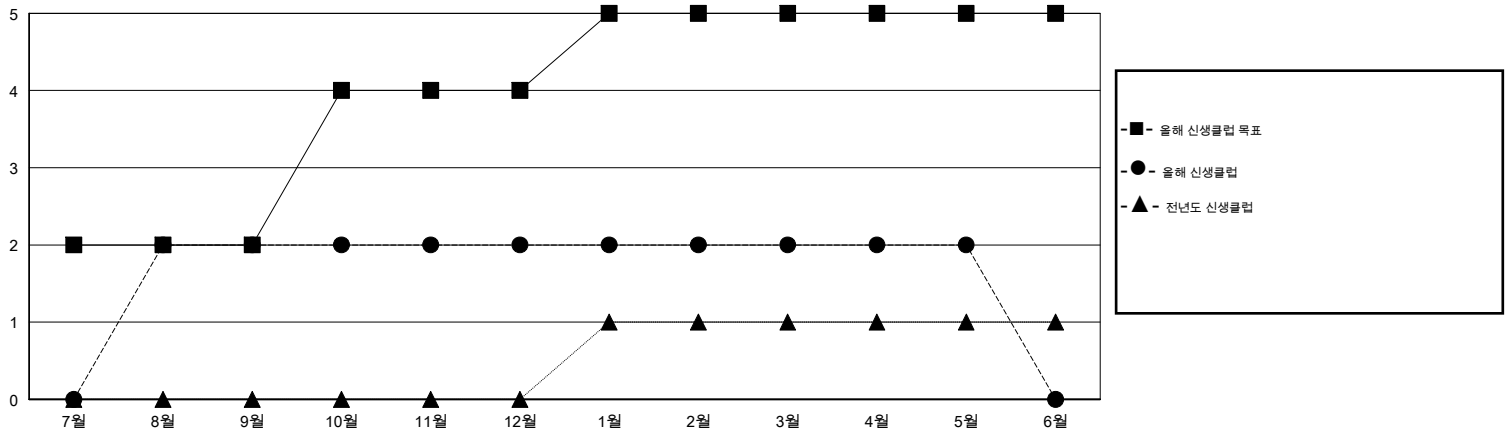
장소 REPUBLIC OF KOREA

현장지역 GMT

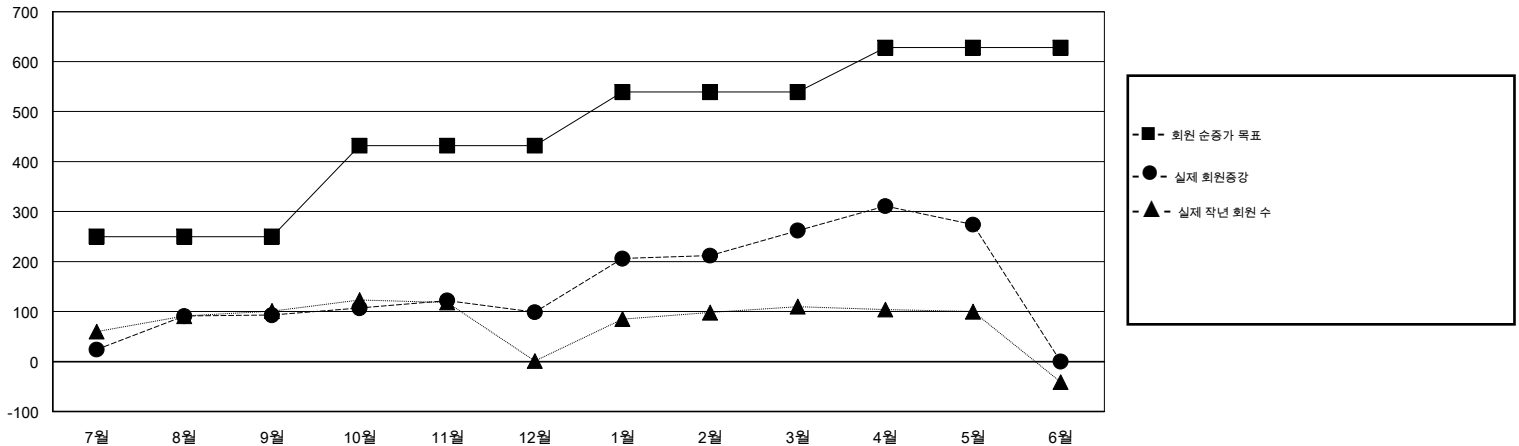
클럽			
결과- 2017-2018			
사분기	신생클럽 목표	신생클럽	해산된 클럽
7월/8월/9월	2	2	0
10월/11월/12월	2	0	1
1월/2월/3월	1	0	0
4월/5월/6월	0	0	0

회원 1인당			
결과- 2017-2018			
사분기	회원 순증가 목표	실제 회원증강	실제 퇴회 회원 수(전출입 포함)
7월/8월/9월	250	204	101
10월/11월/12월	182	151	136
1월/2월/3월	107	184	19
4월/5월/6월	89	53	39

목표 및 누적 신생클럽 수



목표 및 누적 회원수



해산된 클럽: 1	1명 이상의 신입회원을 등록한 63 CLUBS OF 79	성별 분포 남성 2,514 (75.97%) 여성 795 (24.03%) 회기간 여성 회원 증강 목표%: 38%												
<table border="1"> <tr><td>작고</td><td>5</td></tr> <tr><td>클럽해산</td><td>0</td></tr> <tr><td>기타</td><td>290</td></tr> <tr><td>합계</td><td>295</td></tr> </table>	작고	5	클럽해산	0	기타	290	합계	295	누적 회원 데이터를 확인하시려면 여기에 클릭하십시오.	<table border="1"> <tr><td>가족 단위 회원 총수</td><td>224</td></tr> <tr><td>회비 절반을 지불하는 가족회원</td><td>112</td></tr> </table>	가족 단위 회원 총수	224	회비 절반을 지불하는 가족회원	112
작고	5													
클럽해산	0													
기타	290													
합계	295													
가족 단위 회원 총수	224													
회비 절반을 지불하는 가족회원	112													